

思想構築未來  
Vision Creates Future

汽車起重機  
— QY30V —



ZOOMLION



高效服務 超越期待

藍色關愛 貼心熱線 04-23506666#266

中聯重科工程起重機公司 地址：中國·長沙經濟技術開發區 中聯重科泉塘工業園 中聯重科官網：www.zoomlion.com 中聯重科工程起重機公司客戶網站：vip.zoomlion.com

ZOOMLION

ZOOMLION

思想構築未來  
Vision Creates Future

## 目錄

產品特點	01-06
主要性能參數	07
起升高度曲線圖	08
額定吊重表	09-16



ZOOMLION



### 產品特點：

長伸縮臂、高性能、高效率、靈活的操控性、安全舒適和高性能底盤是中聯重科汽車起重機QY30V最傲人的特點：

- 40米長U型斷面伸縮主臂；
  - 8米長副臂，48米最大吊升高度；
  - 基本臂最大起重扭矩1155kN.m，5噸固定配重；
  - 獨特的吊臂任意伸縮方式；
  - 最大8倍率工作，40s起臂時間，80s主臂伸出時間；
  - 先進的液壓比例先導式手柄操縱、液壓比例控制系統；
  - 副臂模式自動切換、第五支腿同步回縮設計
- 以及新一代高精度力矩限制器；
- 濰柴WP10工程機械專用引擎、傘齒8檔全同步變速箱、漢德驅動軸；



ZOOMLION

### 吊臂機構：

五節箱型伸縮主臂，U形截面，截面抗彎性能優良。主臂筒體採用低合金高強度鋼板製作，承載能力強，自重輕，側向剛度大，端部撓度小；

採用了特殊的嵌入式滑塊結構，經優化設計，使吊臂的自重大幅降低、局部應力分佈更趨均勻，完全消除了吊臂局部受力凹陷變形的現象，並具有良好的導向性和可調性；

採一節下拋式副臂，不使用時置於主臂下方，插銷式裝拆，與主臂有5°、17°和30°三種傾角連接方式，傾角的變換採用轉軸和滑槽形式，變換方便快捷。

### 迴轉機構：

採用軸向柱塞液壓馬達驅動迴轉減速機，可360度迴轉；  
具有可控自由滑轉功能，吊載過程中可自動滑轉就定位；  
設有迴轉緩衝閥，常閉式制動器，保證迴轉作業平穩可靠；  
迴轉支承為四點球式，承載能力強、精度壽命長。

### 起升機構：

主、副兩個捲揚機構由型號相同的軸向柱塞液壓馬達驅動，主、副捲揚可獨立操作，亦可同步操作；捲揚機為內藏式兩段游星減速機，體積小，重量輕，可靠性高。





ZOOMLION



### 電控&液壓系統：

採用開式液壓系統，由四聯齒輪泵供油，配置先進的液壓比例先導式手柄操縱和液壓比例控制閥，支腿控制系統設置限壓閥，可有效防止支腿水準液壓缸活塞桿彎曲；採用防污染的防塵式接頭，保證了液壓系統的高可靠度。本起重機電氣系統採用單線制，控制電壓為直流24V；操縱室標配汽車專用冷氣和暖氣裝置；配置高精度和高可靠度的力矩限制器電腦系統。

### 變幅機構：

單缸前置式變幅機構，吊臂仰角可在 $-2^{\circ}$ ~ $80^{\circ}$ 之間操作，油缸上裝有平衡閥，變幅起升和下放動作平穩可靠。

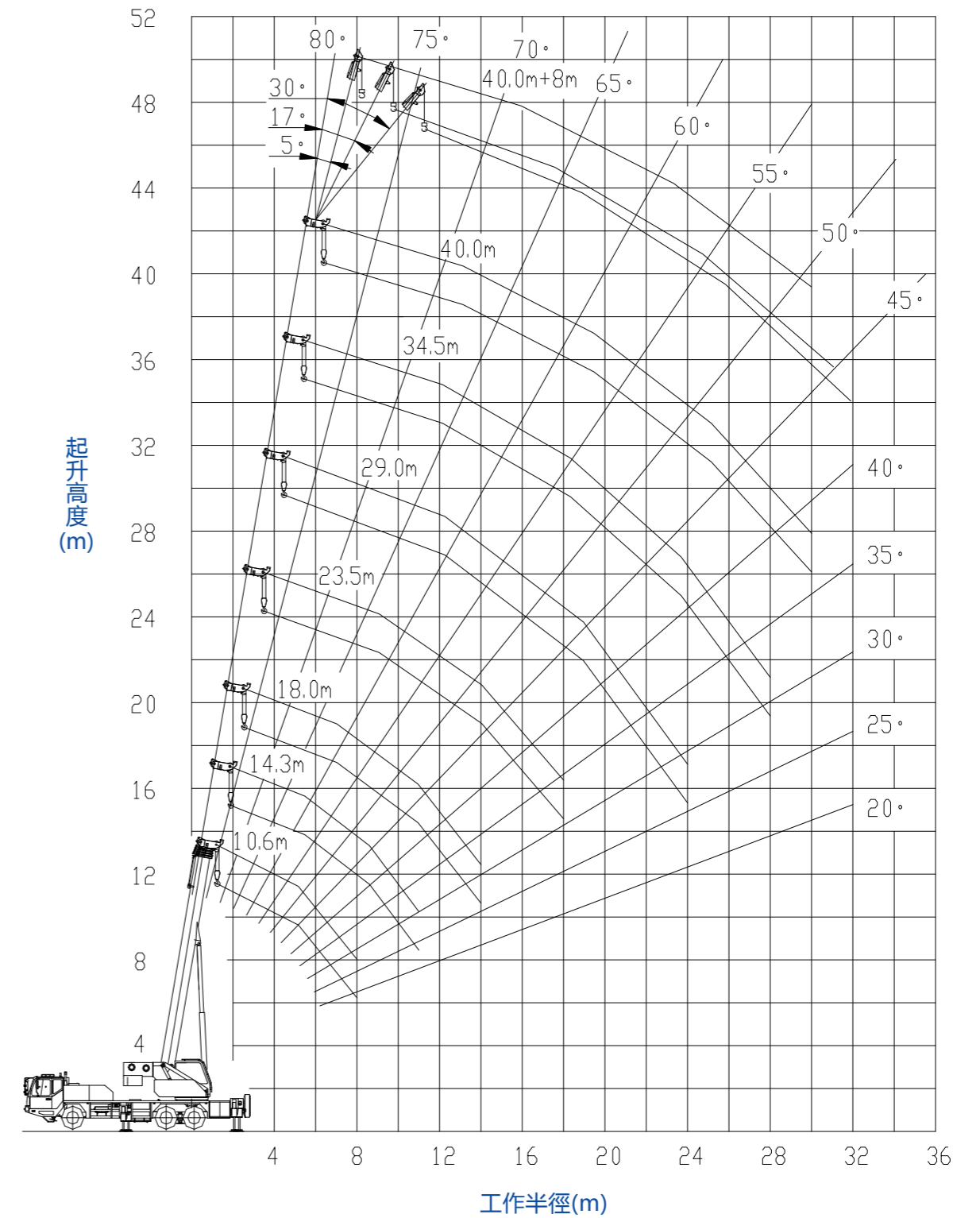
### 支腿機構：

採用“H”型式支腿，固定支腿與活動支腿均採用方型結構，低合金高強度鋼板製作，採用Pro/E模擬設計和模擬計算分析，截面性能優良，承載能力強；高剛性活動支腿，獨立油缸伸縮設計，支腿跨距大，保證了很好的整機穩定性；在底盤駕駛室下面設有第五支腿，使用第五支腿，起重作業 $360^{\circ}$ 無角度限制。

QY30V | 主要性能參數

QY30V | 起升高度曲線圖

項目		單位	數值	備註	
工作性能數據	最大額定總起重量	kg	30000		
	基本臂最大起重力矩	kN.m	1155		
	最長主臂最大起重力矩	kN.m	591.5		
	基本臂最大起升高度	m	11.1		
	主臂最大起升高度	m	40.5	不考慮吊臂變形	
	副臂最大起升高度	m	48.5		
工作速度	單繩最大速度(主捲揚)	m/min	120	第四層	
	單繩最大速度(副捲揚)	m/min	100	第二層	
	起重臂起臂時間	s	40		
	起重臂伸出時間	s	80		
	迴轉速度	r/min	0~2.2		
行車數據	最高行駛速度	km/h	78		
	最大爬坡度	%	37		
	最小轉彎直徑	m	≤22		
	最小離地間隙	mm	220		
	百公里油耗	L	35		
重量參數	行駛狀態自重(總重量)	kg	33000		
	整車整備	kg	32870		
	前軸軸荷	kg	7000		
	後軸軸荷	kg	26000		
外觀尺寸	外形尺寸(長×寬×高)	mm	13000×2500×3870		
	支腿縱向距離	m	5.36		
	支腿橫向距離	m	全伸6.1、半伸4.2		
	尾部迴轉半徑	mm	3385		
	主臂長	m	10.6~40		
	主臂仰角	°	-2~80		
	副臂長	m	8		
	副臂安裝角	°	5、17、30		
	引擎	型號		WP10.270	
		額定功率	kW/r/min	199/2200	
最大輸出扭矩		N.m/r/min	1100/1200~1600		
生產廠家			濰柴動力股份有限公司		
底盤	型號		ZLJ5330JQZV3T		
	製造公司		中聯重科股份有限公司		



單位 : kg

QY30V | 額定吊重表

工作半徑 (m)	主臂(m)						
	第二節臂伸至100%，支腿全伸，側方、後方作業						
	10.6	14.3	18.0	23.5	29.0	34.5	40.0
3.0	30000*	26000*					
3.5	30000	26000	22000				
4.0	28000	25000	20000	16500			
4.5	25000	24000	18200	15500			
5.0	23000	22400	17000	14200			
5.5	21000	20800	16000	13500	11500		
6.0	18300	18000	14500	12500	11000		
6.5	15500	15000	13200	12000	10000		
7.0	14200	14000	12500	11000	9500	8000	
7.5	12200	12000	11300	10000	9000	7500	
8.0	11200	11200	11000	9500	8600	7200	
9.0		9200	9100	8600	8000	6800	6200
10.0		7500	7400	7800	7300	6200	5700
11.0		6200	6100	6900	6600	5800	5300
12.0			5200	5800	6000	5200	4750
13.0			4200	5000	5300	4800	4550
14.0			3500	4200	4650	4300	4100
15.0				3600	4000	4100	3900
16.0				3000	3400	3650	3500
18.0				2200	2700	2900	3000
20.0					2000	2300	2500
22.0					1450	1800	2000
24.0					1050	1350	1450
26.0						1000	1150
28.0						700	850
30.0							620
I	0	3.7	7.4	7.4	7.4	7.4	7.4
II	0	0	0	5.5	11.0	16.5	22.0
倍率 30t 吊鉤	8	6	6	4	4	3	3
倍率 25t 吊鉤	7	7	6	4	4	3	3

- 提示**
- \*為在後方作業時，作業平臺必須高於車架上平面。
  - 本起重機有兩種主鉤供選擇：30噸主鉤（最大倍率8），25噸主鉤（最大倍率7）。
  - 表中額定起重量大於25噸時，必須使用30噸主鉤起吊，且倍率為8。

單位 : kg

QY30V | 額定吊重表

工作半徑 (m)	主臂(m)						主臂(m)				
	第二節臂伸至50%，支腿全伸，側方、後方作業						第二節臂伸至0%，支腿全伸，側方、後方作業				
	10.6	14.3	19.8	25.3	30.8	36.3	10.6	16.1	21.6	27.1	32.6
3.0	30000*	26000*					30000*				
3.5	30000	26000	16500				30000	16500			
4.0	28000	25000	15500				28000	16500			
4.5	25000	24000	14500				25000	16500			
5.0	23000	22400	14000	11500			23000	16500	11500		
5.5	21000	20800	13500	11500			21000	16000	11500	8200	
6.0	18300	18000	12800	11500			18300	15800	11500	8200	
6.5	15500	15000	11800	11200	8200		15500	15300	11200	8000	
7.0	14200	14000	11000	11000	8200		14200	14800	11000	7500	
7.5	12200	12000	10000	10500	8100		12200	13400	10800	7300	6300
8.0	11200	11200	9200	10000	7800	6300	11200	12000	10000	7000	6100
9.0		9200	8000	9500	7100	6100		10000	9000	6300	5700
10.0		7500	7000	8500	6500	5700		8500	8500	5800	5100
11.0		6200	6000	7300	6000	5250		7200	7500	5200	4600
12.0			5100	6100	5500	4800		6100	6300	4900	4250
13.0			4450	5400	5100	4500		5100	5600	4500	4000
14.0			3700	4600	4700	4150			4900	4100	3700
15.0			3300	4100	4300	3900			4250	3800	3200
16.0				3500	3800	3600			3700	3500	3000
18.0				2700	3000	3000			2900	3000	2600
20.0				2000	2300	2500				2500	2350
22.0					1850	1950				2000	2000
24.0					1400	1450					1700
26.0					1050	1200					1300
28.0						900					1100
30.0											
I	0	3.7	3.7	3.7	3.7	3.7	0	0	0	0	0
II	0	0	5.5	11.0	16.5	22.0	0	5.5	11.0	16.5	22.0
倍率 30t 吊鉤	8	6	4	4	3	6	8	6	4	3	3
倍率 25t 吊鉤	7	7	4	4	3	3	7	7	4	3	3

- 提示**
- \*為在後方作業時，作業平臺必須高於車架上平面。
  - 本起重機有兩種主鉤供選擇：30噸主鉤（最大倍率8），25噸主鉤（最大倍率7）。
  - 表中額定起重量大於25噸時，必須使用30噸主鉤起吊，且倍率為8。

單位 : kg

QY30V | 額定吊重表

工作半徑 (m)	主臂(m)						
	第二節臂伸至100%，支腿半伸，側方、後方作業						
	10.6	14.3	18.0	23.5	29.0	34.5	40.0
3.0	30000*	26000*					
3.5	25000	25000	19000				
4.0	22000	21000	18000	15000			
4.5	18000	17500	16000	14000			
5.0	15500	15500	15000	13000			
5.5	13000	12500	12500	12000	10000		
6.0	10500	10500	10500	11000	9500		
6.5	9200	8900	8900	9500	9200		
7.0	8000	7800	7500	8300	8500	8000	
7.5	6600	6500	6500	7200	7500	7300	
8.0	6100	5600	5500	6500	7000	7000	
9.0		4350	4500	5000	5500	6000	6000
10.0		3200	3500	4000	4500	4800	5000
11.0			2500	3200	3600	3900	4200
12.0			2000	2500	3000	3300	3500
13.0			1500	2000	2400	2600	3000
14.0			1100	1700	2000	2300	2400
15.0				1300	1600	1800	2100
16.0				1000	1300	1600	1750
18.0					800	1100	1200
20.0						700	900
22.0							550
I	0	3.7	7.4	7.4	7.4	7.4	7.4
II	0	0	0	5.5	11.0	16.5	22.0
倍率 30t 吊鉤	8	6	6	4	4	3	3
倍率 25t 吊鉤	7	7	6	4	4	3	3

- 提示**
- \*為在後方作業時，作業平臺必須高於車架上平面。
  - 本起重機有兩種主鉤供選擇：30噸主鉤（最大倍率8），25噸主鉤（最大倍率7）。
  - 表中額定起重量大於25噸時，必須使用30噸主鉤起吊，且倍率為8。

單位 : kg

QY30V | 額定吊重表

工作半徑 (m)	主臂(m)						主臂(m)				
	第二節臂伸至50%，支腿半伸，側方、後方作業						第二節臂伸至0%，支腿半伸，側方、後方作業				
	10.6	14.3	19.8	25.3	30.8	36.3	10.6	16.1	21.6	27.1	32.6
3.0	30000*	26000*					30000*				
3.5	25000	25000					25000	16500			
4.0	22000	21000	16500				22000	16500	11500		
4.5	18000	17500	15500				18000	16500	11500		
5.0	15500	15500	14000	11500			15500	15500	11500		
5.5	13000	12500	13000	11500			13000	13500	11500	8200	
6.0	10500	10500	11500	11000			10500	11500	11000	8200	
6.5	9200	8900	10000	10000	8000		9200	10000	10300	7800	
7.0	8000	7800	8500	9000	8000		8000	8300	9000	7300	
7.5	6600	6500	7200	7500	7500		6600	7400	7600	7000	6200
8.0	6100	5600	6500	7000	7000	6200	6100	6600	6800	6600	6000
9.0		4350	5200	5600	6000	5600		5200	5500	6000	5300
10.0		3200	4200	4500	5000	5200		4200	4500	5000	4800
11.0			3400	3800	4000	4400		3600	3800	4200	4400
12.0			2700	3000	3400	3700		3050	3200	3500	3800
13.0			2300	2600	2800	3100		2500	2500	3000	3200
14.0			1700	2000	2400	2600			2300	2500	2700
15.0			1400	1800	2100	2300			2000	2100	2300
16.0			1100	1500	1800	1900			1600	1800	2000
18.0				1000	1200	1400				1400	1500
20.0					700	1000				900	1100
22.0						600					800
I	0	3.7	3.7	3.7	3.7	3.7	0	0	0	0	0
II	0	0	5.5	11.0	16.5	22.0	0	5.5	11.0	16.5	22.0
倍率 30t 吊鉤	8	6	4	4	3	6	8	6	4	3	3
倍率 25t 吊鉤	7	7	4	4	3	3	7	7	4	3	3

- 提示**
- \*為在後方作業時，作業平臺必須高於車架上平面。
  - 本起重機有兩種主鉤供選擇：30噸主鉤（最大倍率8），25噸主鉤（最大倍率7）。
  - 表中額定起重量大於25噸時，必須使用30噸主鉤起吊，且倍率為8。



單位 : kg

QY30V | 額定吊重表

工作半徑 (m)	主臂(m)						
	第二節臂伸至100%，支腿全伸，不打第五支腿，前方作業						
	10.6	14.3	18.0	23.5	29.0	34.5	40.0
3.0							
3.5	25000	23000	19000				
4.0	22000	20000	18000	15000			
4.5	16000	16000	15000	14000			
5.0	14000	14000	13000	13000			
5.5	11000	11000	11000	10000	10000		
6.0	9000	9000	8500	9500	9500		
6.5	8200	8200	8100	8500	9200		
7.0	6800	6800	6600	7000	8400	7500	
7.5	5500	5500	5800	6000	7000	6500	
8.0		4500	4800	5500	6000	6000	
9.0		3500	3700	4000	5000	5200	5400
10.0		2500	3000	3200	3600	3800	4800
11.0			2200	2500	2800	3200	3800
12.0			1500	2000	2200	2500	2800
13.0			1100	1400	1700	1900	2400
14.0				1000	1100	1500	1800
15.0				750	850	1000	1300
16.0					700	950	1050
18.0						600	850
20.0							550
22.0							
I	0	3.7	7.4	7.4	7.4	7.4	7.4
II	0	0	0	5.5	11.0	16.5	22.0
倍率 30t 吊鉤	8	6	6	4	4	3	3
倍率 25t 吊鉤	7	7	6	4	4	3	3

單位 : kg

QY30V | 額定吊重表

工作半徑 (m)	主臂(m)					
	第二節臂伸至50%，支腿全伸，不打第五支腿，前方作業					
	10.6	14.3	19.8	25.3	30.8	36.3
3.0						
3.5	25000	23000				
4.0	22000	20000	16500			
4.5	16000	16000	15000			
5.0	14000	14000	13000	11500		
5.5	11000	11000	11000	11000		
6.0	9000	9000	9000	9200		
6.5	8200	8200	8600	8800	8000	
7.0	6800	6800	7000	7500	7200	
7.5	5500	5500	6200	6500	6600	
8.0		4500	5500	6000	6000	5600
9.0		3500	4200	4500	4800	4700
10.0		2500	3200	3500	4000	4300
11.0			2800	3100	3400	3700
12.0			2400	2700	3000	3300
13.0			1600	2000	2400	2700
14.0			1300	1600	1900	2200
15.0				1300	1600	1850
16.0				1000	1200	1400
18.0					700	900
20.0						600
22.0						
I	0	3.7	3.7	3.7	3.7	3.7
II	0	0	5.5	11.0	16.5	22.00
倍率 30t 吊鉤	8	6	4	4	3	3
倍率 25t 吊鉤	7	6	4	4	3	3

單位：kg

QY30V | 額定吊重表

工作半徑 (m)	主臂(m)				
	第二節臂伸至0%，支腿全伸，不打第五支腿，前方作業				
	10.6	16.4	21.6	27.1	32.6
3.0					
3.5	25000	16000			
4.0	22000	15000	11500		
4.5	16000	14000	11000		
5.0	14000	13000	10500		
5.5	11000	11500	10000	8200	
6.0	9000	9500	9500	8000	
6.5	8200	8800	9000	7400	
7.0	6800	7300	7500	7000	
7.5	5500	6400	6700	6500	6000
8.0		5600	5800	5600	5400
9.0		4800	5200	5400	4600
10.0		3500	4000	4300	4100
11.0		3000	3300	3600	3800
12.0		2500	2600	3000	3400
13.0			2300	2600	2800
14.0			2000	2200	2500
15.0			1200	1700	2000
16.0				1400	1600
18.0				850	1000
20.0					700
22.0					
I	0	0	0	0	0
II	0	5.5	11.0	16.5	22.0
倍率 30t 吊鉤	8	4	4	3	3
倍率 25t 吊鉤	7	6	4	3	3

單位：kg

QY30V | 額定吊重表

主臂仰角	主臂(m)+副臂(m)		
	支腿全伸，側方，後方作業		
	40.0+8.0		
	5°	17°	30°
80°	3000	2200	1600
78°	2900	2150	1600
76°	2800	2100	1500
74°	2650	2000	1450
72°	2450	1850	1400
70°	2250	1750	1350
68°	2100	1600	1300
66°	1900	1500	1250
64°	1650	1400	1200
62°	1450	1250	1050
60°	1200	1100	950
58°	1000	900	800
56°	850	750	650
54°	700	600	510
52°	570	520	490
50°	450	430	410
倍率	1		
吊鉤	3t 副吊鉤		